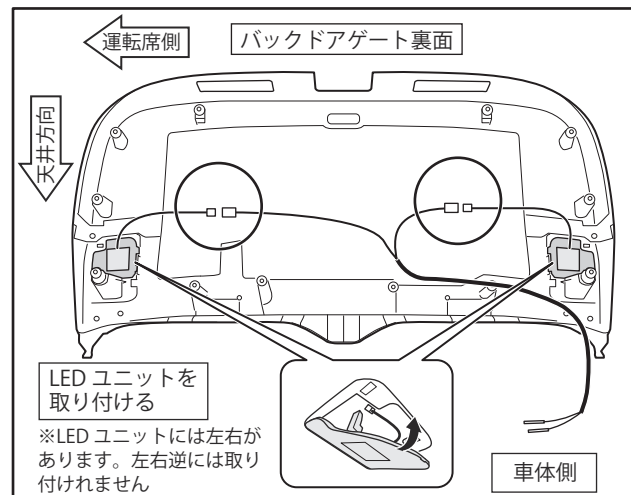
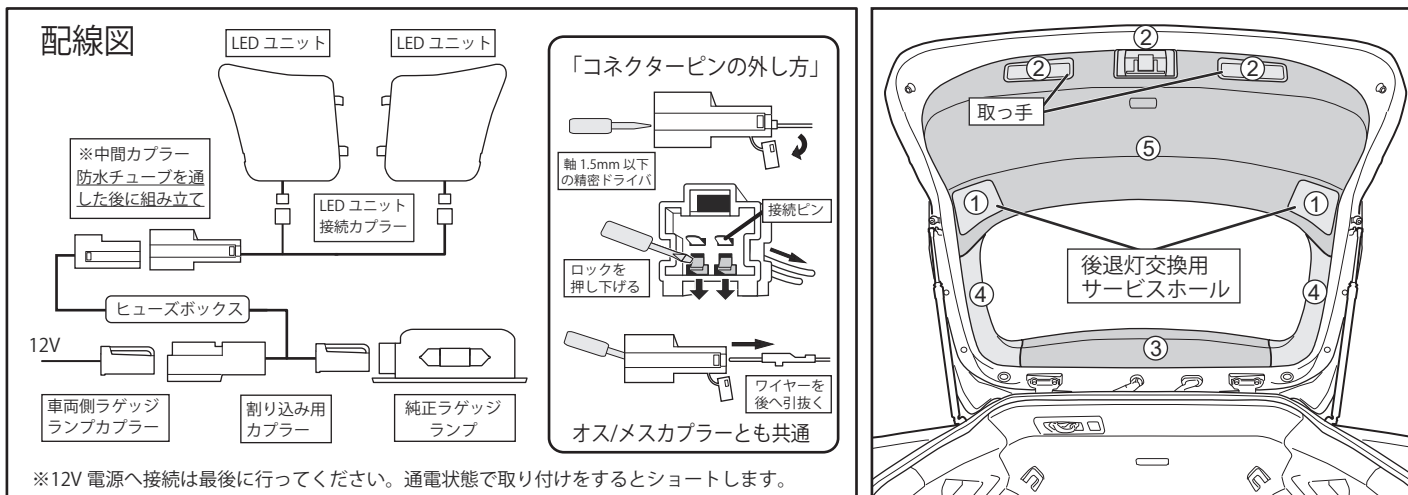


# LED BACK DOOR LAMP BACK DOOR LAMP 取付説明書

品番：ZBDL-007W

- 取付け作業を行う前に必ず本書をお読みください。
- 本製品の取り付けは車体の内装を剥がす必要があります。お客様での取り付けが困難な場合は自動車用品店、ディーラー等にご依頼をお願い致します。
- 取付け作業を行うときは、必ずエンジンを停止さて、バッテリーマイナス端子を外してください。

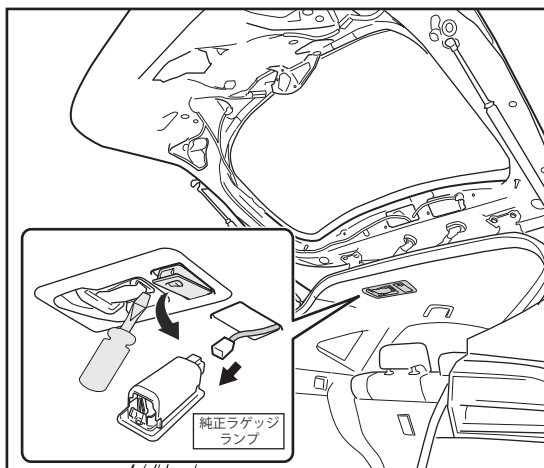
適合車種  
ハリアー用 (ZSU60/65W AVU65W)  
前期型用



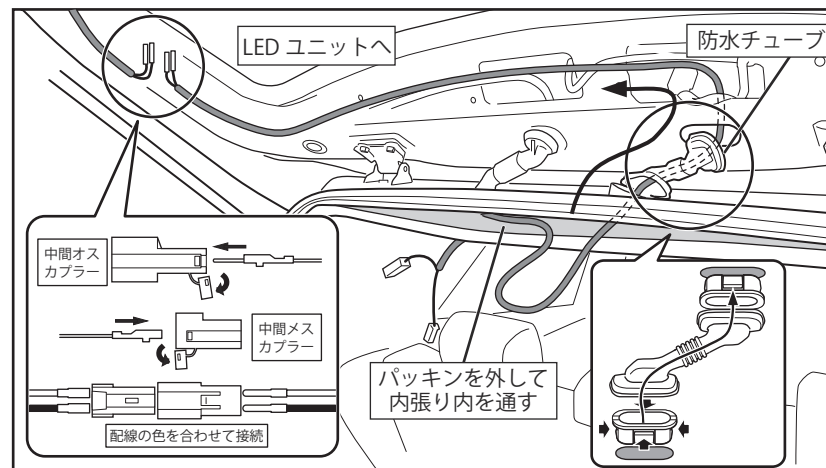
上記図のように配線をしてください。誤って中間カプラーの接続ピンを取り付けた場合は「コネクターピンの外し方」を参照してピンを抜いてください。

バックドアの内張りを取り外します。図の番号順に内張り剥がしを使用して取り外します。

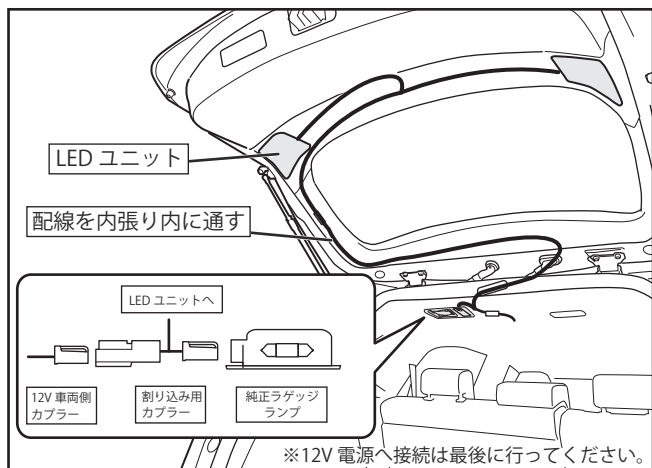
取り外したバックドアゲートにLEDユニットを取り付け配線をします。配線は固定してください。



後席ラゲッジランプを車体から取り外し、電源カプラーを外します。



図の矢印のように車体側から防水チューブを通し、バックドア側に配線を引き込みます。配線を通してから中間カプラーを取り付けます。※先に中間カプラーを取り付けると防水チューブを通りません。



図のように配線を内張り内に通します。最後に割り込み用カプラーを車体側カプラーに割り込ませて内張り元の状態に戻します。